

Diese Zeichnung ist unser Eigentum.
Jede Vervielfältigung, Verwertung o. Weitergabe
an dritte Personen ist verboten !

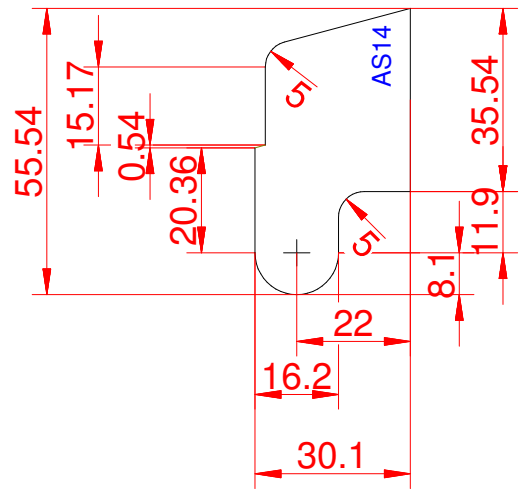
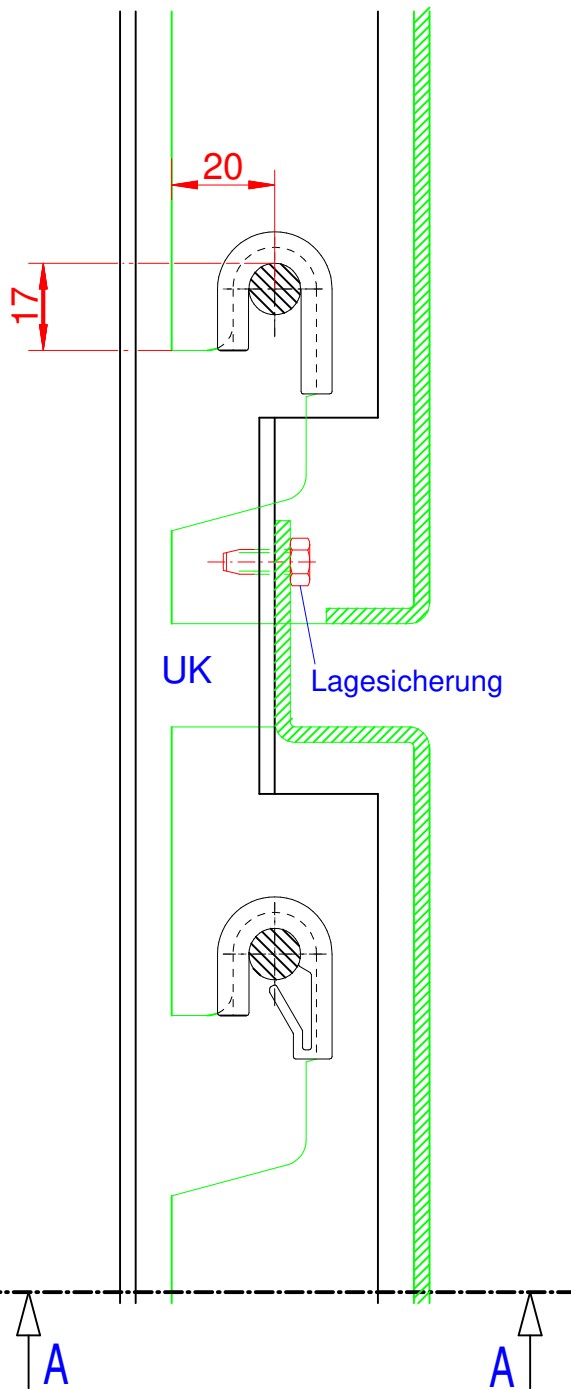
Zeichn.-Nr.: **RP-3.1**

Benennung:

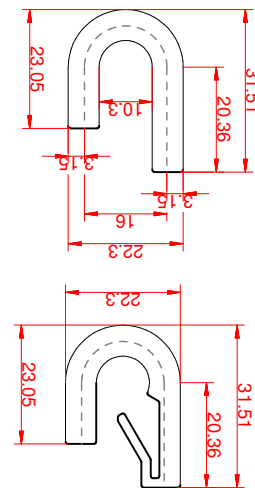
Fassadensystem RP-3

RONGE
P R O F I L

Senator-Behrens-Str. 9
D-31061 Alfeld (Leine)
Telefon (05181) 8017 - 0
www.ronge-profil.de



RONGE-Gleitpunktclip
für 3,0mm und 4,0mm Blech



RONGE-Aushebesicherungsclip
für 3,0mm und 4,0mm Blech

Diese Zeichnung ist unser Eigentum.
Jede Vervielfältigung, Verwertung o. Weitergabe
an dritte Personen ist verboten !

RONGE
PROFIL

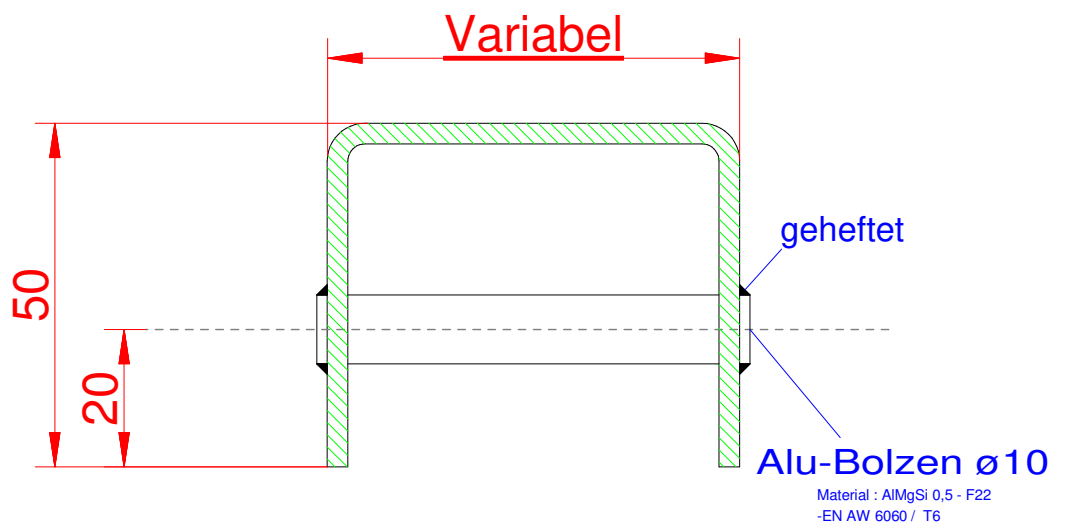
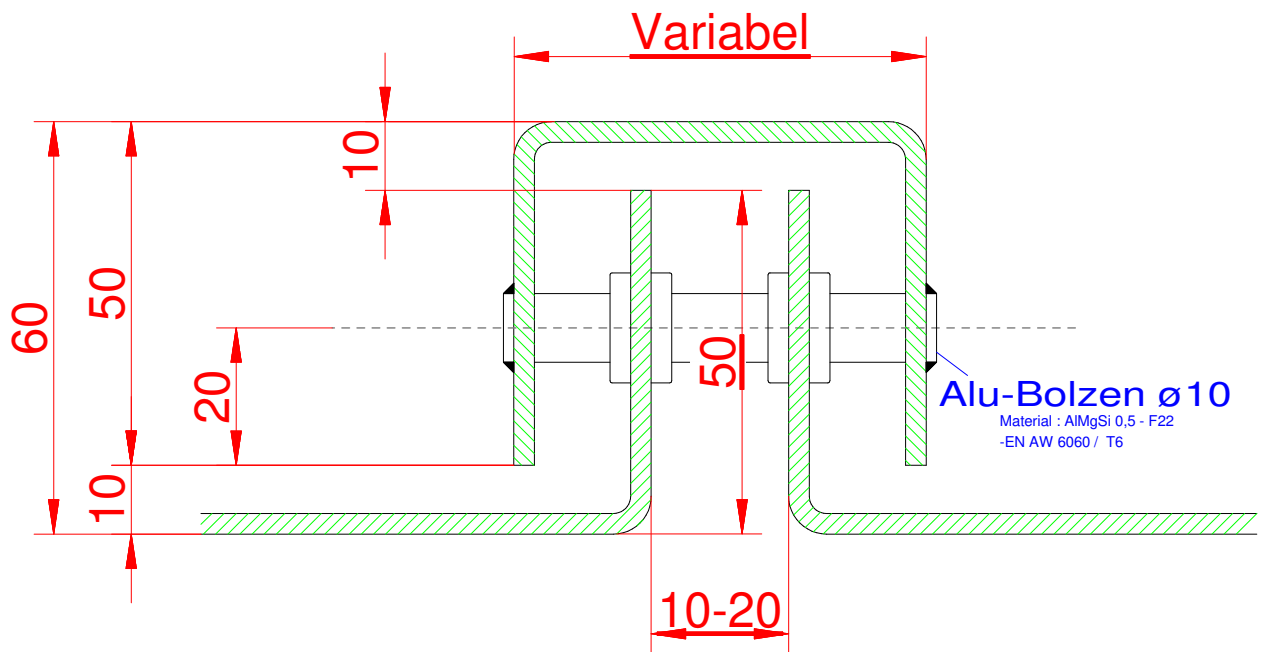
Senator-Behrens-Str. 9
D-31061 Alfeld (Leine)
Telefon (05181) 8017 - 0
www.ronge-profil.de

Zeichn.-Nr.: **RP-3.2**

Benennung:

Fassadensystem RP-3

Schnitt A-A



Diese Zeichnung ist unser Eigentum.
Jede Vervielfältigung, Verwertung o. Weitergabe
an dritte Personen ist verboten !

RONGE
PROFIL

Zeichn.-Nr.: **RP-3.3**

Benennung:

Fassadensystem RP-3

Senator-Behrens-Str. 9
D-31061 Alfeld (Leine)
Telefon (05181) 8017 - 0
www.ronge-profil.de